

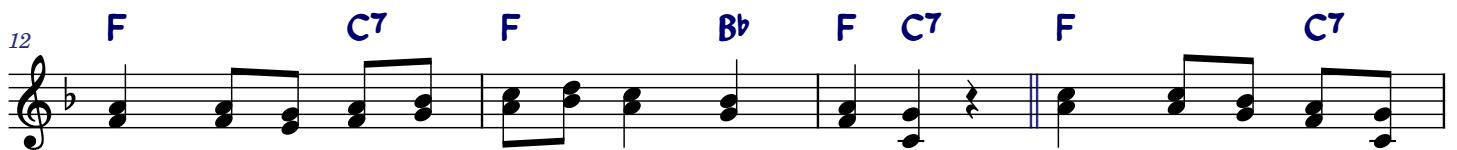
DZISIAJ W BETLEJEM



Dzi - siał w Be-tle - jem,
 Ma - ry - ja Pan - na,
 Choć w sta-je - necz - ce,
 I Trzej Kró - lo - wie
 Pójdź - my też i my,
 Bądź - że po - chwa-lon,
 Bądź po - zdro - wio - ny,



dzi - siał w Be-tle - jem, we - so - ła no - wi - na, że Pan - na czy - sta,
 Ma - ry - ja Pan - na Dzie-cią - tko pia - stu - je i Jó - zef świę - ty
 choć w sta-je - necz - ce Pan - na Sy - na ro - dzi, prze - cież On wkró - tce,
 i Trzej Kró - lo - wie od wscho-du przy - by - li i da - ry Pa - nu
 pójdź - my też i my przy-wi - tać Je - zu - sa, Kró - la nad król - mi,
 bądź - że po - chwa-lon dziś nasz wie - czny Pa - nie, któ - ryś zło - żo - ny,
 bądź po - zdro - wio - ny Bo - że nie - skoń - czo - ny, wsła - wi - my Cie - bie,



że Pan - na czy - sta po - ro - dzi - ła Sy - na. Chry - stus się ro - dzi,
 i Jó - zef świę - ty O - no pie - lę - gnu - je.
 prze - cież On wkró - tce lu - dzi o - swo - bo - dzi.
 i da - ry Pa - nu ko - szto - wne zło - ży - li.
 Kró - la nad król - mi u - wiel - bić Chry - stu - sa.
 któ - ryś zło - żo - ny na zie - lo - nym sia - nie.
 wsła - wi - my Cie - bie Bo - że nie - zmie - rzo - ny.



nas o - swo - bo - dzi, A - nie - li gra - ją, Kró - le wi - ta - ją, pa - ste - rze śpie - wa - ją,



by - dlę - ta klę - ka - ją, cu - da, cu - da o - gła - sza - ją.

